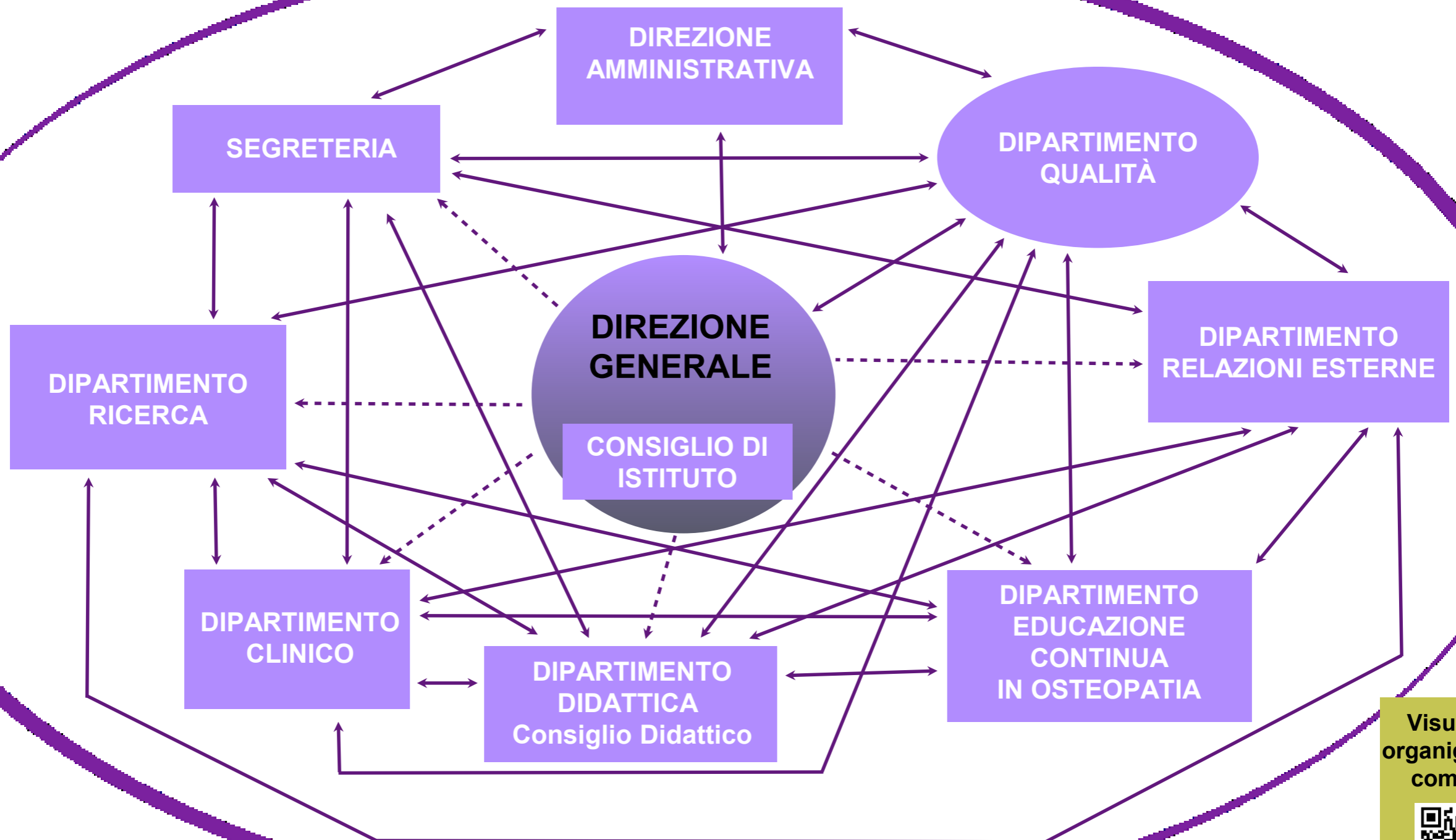


# ORGANIGRAMMA GENERALE DELL'ACCADEMIA ITALIANA OSTEOPATIA TRADIZIONALE

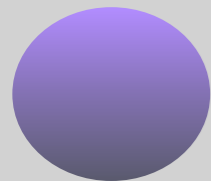


Visualizza  
organigramma  
completo



QR Code

## Legenda



Professionalità  
direttiva



Comunità formativa:  
docenti-personale



Funzione  
organizzativa



Organismo  
di controllo

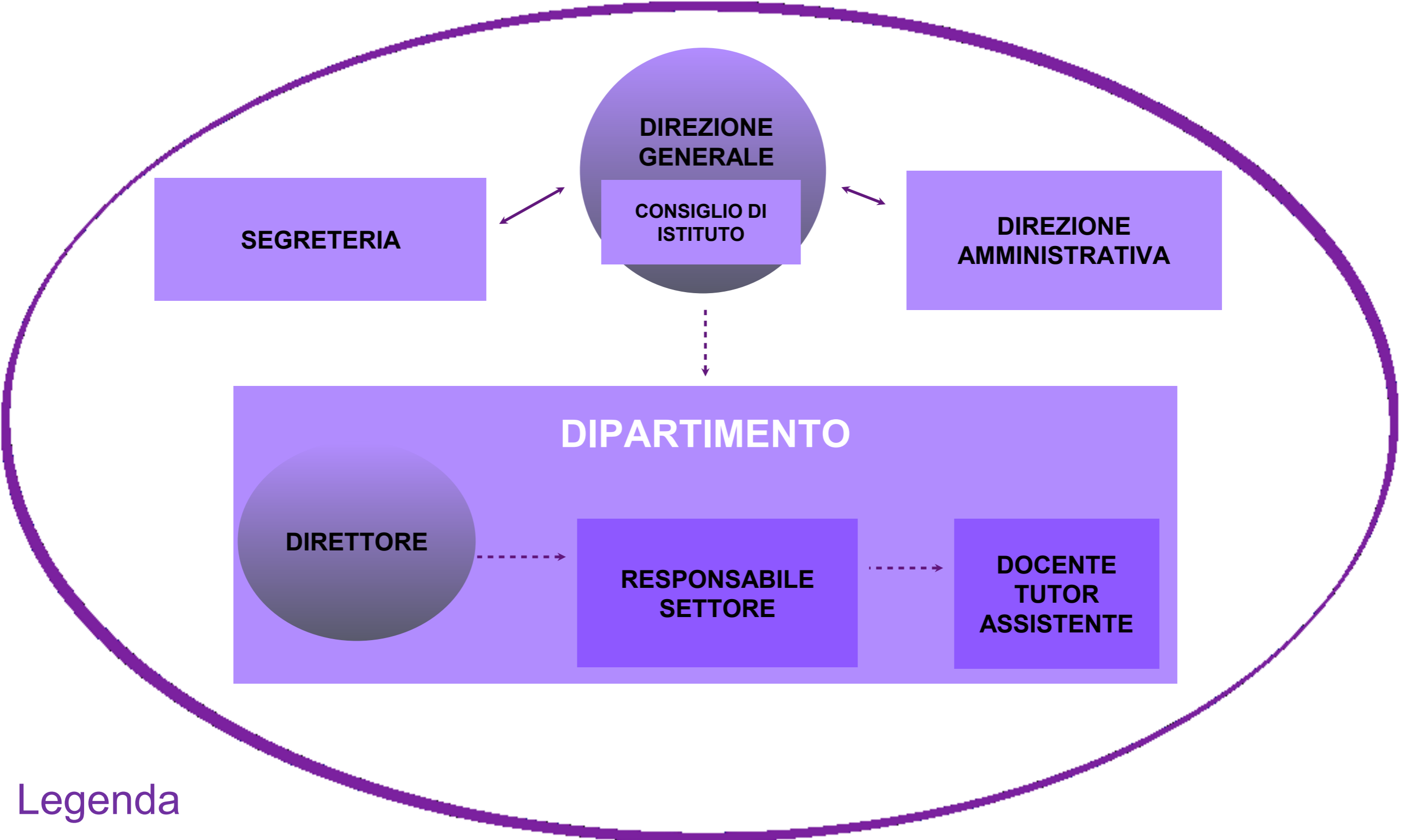


Collegamenti



Dipendenza  
gerarchica

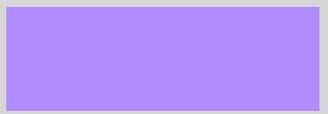
Preparato da  
RESP. QUALITÀ  
Approvato da  
DIRETTORE  
GENERALE





## Legenda

 Professionalità direttiva

 Comunità formativa

 Funzione organizzativa

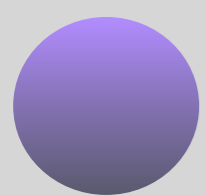
 Collegamenti

 Dipendenza gerarchica

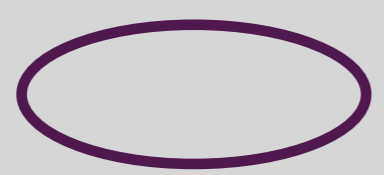
Preparato da  
RESP. QUALITÀ  
Approvato da  
DIRETTORE  
GENERALE



## Legenda



Professionalità  
direttiva



Comunità  
formativa



Funzione  
organizzativa

Preparato da  
RESP. QUALITÀ  
Approvato da  
DIRETTORE  
GENERALE

# DIPARTIMENTO DIDATTICA

**DIRETTORE**

## RESPONSABILI SETTORE:

STRUTTURALE

VISCERALE

MATERIE DI BASE E CLINICHE

CRANIO-SACRALE

## ASSISTENTI:

STRUTTURALE

MATERIE DI BASE E CLINICHE

CRANIO-SACRALE

## CONSIGLIO DIDATTICO:

Direttore Generale  
Direttore Dipartimento Didattico  
Direttore Dipartimento Clinica

## DOCENTI:

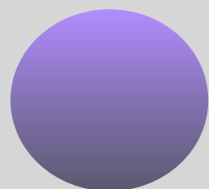
STRUTTURALE

VISCERALE

MATERIE DI BASE E CLINICHE

CRANIO-SACRALE

## Legenda



Professionalità  
direttiva

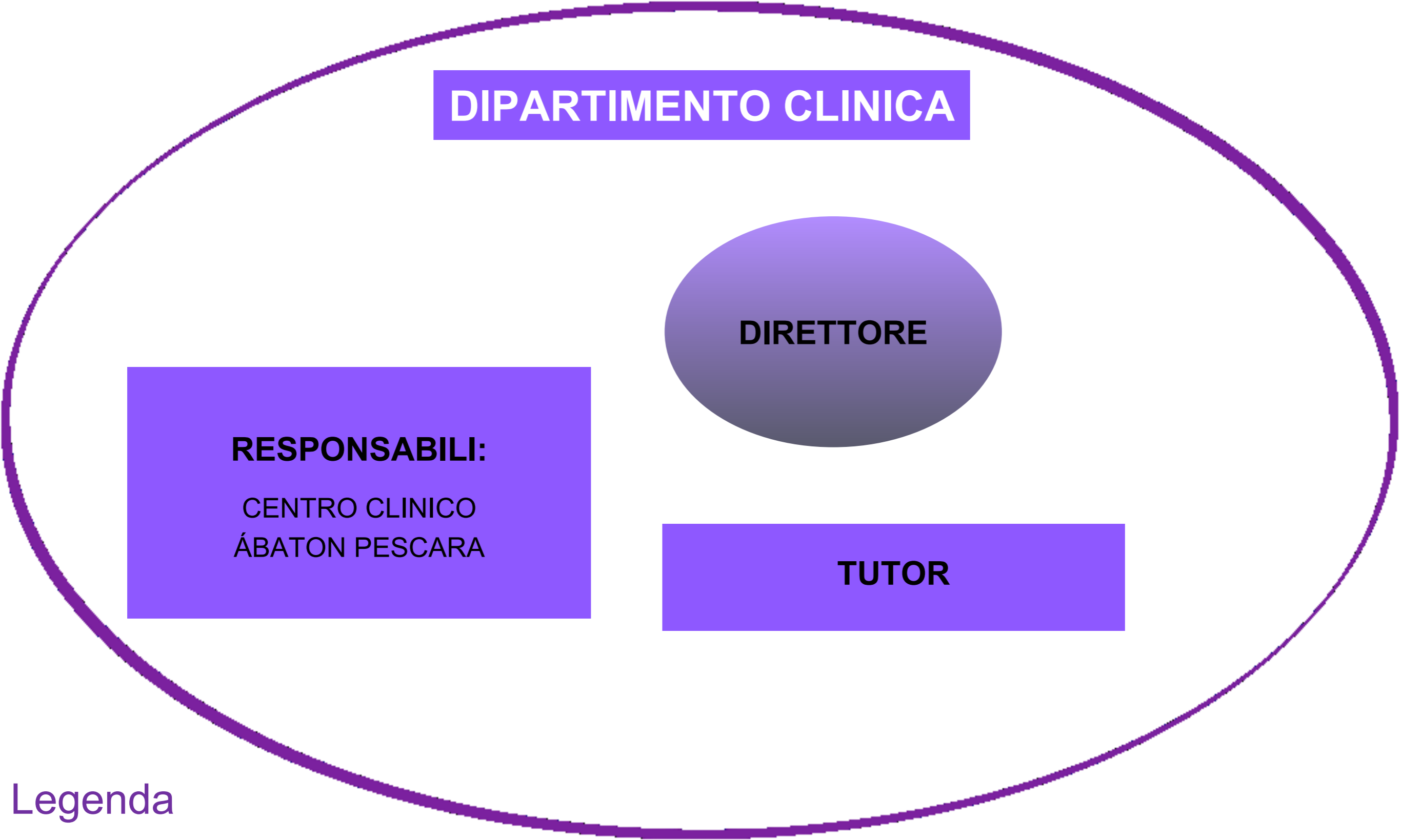


Comunità  
formativa

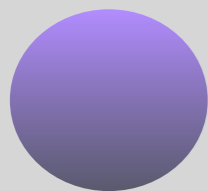


Funzione  
organizzativa

Preparato da  
RESP. QUALITÀ  
Approvato da  
DIRETTORE  
GENERALE



## Legenda



Professionalità  
direttiva



Comunità  
formativa



Funzione  
organizzativa

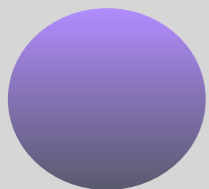
Preparato da  
RESP. QUALITÀ  
Approvato da  
DIRETTORE  
GENERALE

# DIPARTIMENTO EDUCAZIONE CONTINUA IN OSTEOPATIA

## RESPONSABILI:

CORSI AGGIORNAMENTO INTERNI  
CORSI AGGIORNAMENTO ESTERNI

## Legenda



Professionalità  
direttiva



Comunità  
formativa



Funzione  
organizzativa

Preparato da  
RESP. QUALITÀ  
Approvato da  
DIRETTORE  
GENERALE

# DIPARTIMENTO QUALITÀ

**RESPONSABILE**

**RESPONSABILI:**

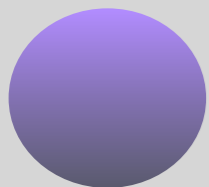
DOCUMENTI

MISURAZIONI

AUDIT

**AUDITORS**

## Legenda



Professionalità  
direttiva



Comunità  
formativa



Funzione  
organizzativa

Preparato da  
RESP. QUALITÀ  
Approvato da  
DIRETTORE  
GENERALE

**DIPARTIMENTO  
RELAZIONI ESTERNE**

**RESPONSABILE:  
ATTIVITÀ RELAZIONI ESTERNE**

**Legenda**



Professionalità  
direttiva



Comunità  
formativa



Funzione  
organizzativa

Preparato da  
RESP. QUALITA'  
Approvato da  
DIRETTORE  
GENERALE



**DIPARTIMENTO  
RICERCA**

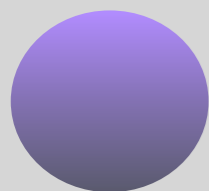
**DIRETTORE**

**RESPONSABILI:**

**FORMAZIONE**

**TESI**

**Legenda**



Professionalità  
direttiva



Comunità  
formativa



Funzione  
organizzativa

Preparato da  
RESP. QUALITÀ  
Approvato da  
DIRETTORE  
GENERALE

**DIREZIONE  
AMMINISTRATIVA**

**Gina Barlafante**

**SEGRETERIA**

**A.I.O.T.**  
(sede didattica)

**Bindo Cozzolino  
Genny Prata  
Matteo Pugliese**

---

**ÁBATON**  
(centro clinico)

**Elena Mascoli  
Pia Barlafante**

# CONSIGLIO DI ISTITUTO

**DIRETTORE  
DIPARTIMENTO DIDATTICA**

**Cinzia Renzetti**

**DIRETTORE  
DIPARTIMENTO RICERCA**

**Luca Cicchitti**

**DIRETTORE DIPARTIMENTO  
CLINICA**

**Vincenzo Cozzolino**

**DIREZIONE GENERALE**

**Gina Barlafante**

**RESPONSABILE  
DIPARTIMENTO QUALITÀ**

**Marco Vecchioni**

**RESPONSABILE DIPARTIMENTO  
EDUCAZIONE CONTINUA**

**Gina Barlafante**

**RESPONSABILE DIPARTIMENTO  
RELAZIONI ESTERNE**

**Marco Vecchioni**

## DIREZIONE GENERALE

**Gina Barlafante**

## DIPARTIMENTO DIDATTICA

Direttore:

**Cinzia Renzetti**

Responsabile Strutturale:

**Riccardo Finocchi**

Responsabile Viscerale:

**Pierluigi Berettieri**

Responsabile Clinica e Materie di Base:

**Cinzia Renzetti**

Responsabile Cranio-Sacrale:

**Francesco Orlando**

## DIPARTIMENTO CLINICA

Direttore:

**Vincenzo Cozzolino**

Responsabile:

**Cinzia Renzetti**

## DIPARTIMENTO RICERCA

Direttore:

**Luca Cicchitti**

Responsabile Formazione:

**Marco Verzella**

Responsabili Tesi:

**Erika Affede – Erika Passeri**

## DIPARTIMENTO QUALITA'

Responsabile: **Marco Vecchioni**

Responsabile Documenti: **Marco Vecchioni**

Responsabile Misurazioni: **Francesco Cirasino**

Responsabile AUDIT: **Francesco Cirasino**

AUDITORS:

**Cinzia Renzetti**

**Riccardo Finocchi**

**Francesco Cirasino**

## DIPARTIMENTO RELAZIONI ESTERNE

Responsabile: **Marco Vecchioni**

## DIPARTIMENTO EDUCAZIONE CONTINUA

Responsabile: **Gina Barlafante**

**DOCENTI MATERIE DI BASE E AFFINI**

<b>Allevi Roberta</b>	Semeiotica, Fisiologia del Metabolismo, Patologia apparato Digerente
<b>Aufiero Fausto</b>	Bionutrizione
<b>Barbato Michelino</b>	Clinica Ortopedica - Medicina Legale
<b>Barlafante Gina</b>	Clinica Ginecologica
<b>Bossi Ines</b>	Fisiologia, Patologia apparato Respiratorio e Urinario
<b>Cascini Andreina</b>	Ottica e Fisiologia della visione
<b>Castaldo Gennaro Vannucchi Viberto</b>	Clinica Odontoiatrica
<b>Castellano Carmen</b>	Clinica Pediatrica
<b>Cozzolino Bindo</b>	Storia del pensiero medico, Epistemologia
<b>Cozzolino Vincenzo</b>	Embriologia
<b>Di Giovacchino Tonia</b>	Fisica, Biochimica, Microbiologia, Istologia
<b>Di Liborio Massimiliano</b>	Elementi di Psicologia
<b>Di Petta Cinzia</b>	Patologia del sistema Endocrino
<b>Giosuè Paola</b>	Anatomia Sistema Nervoso

**DOCENTI MATERIE DI BASE E AFFINI**

<b>Giuliani Patricia</b>	Istituzioni di Farmacologia
<b>Guidi Torquato</b>	Chimica
<b>La Rovere Marina</b>	Biologia
<b>Mantini Cesare</b>	Radiologia
<b>Nespeca Luciano</b>	Fisiatria
<b>Onofrillo Daniela</b>	Ematologia ed Oncologia
<b>Perilli Roberto</b>	Clinica Oculistica
<b>Proietti Giulio</b>	Patologia apparato Cardiovascolare
<b>Reimüller Claudia</b>	Inglese
<b>Renzetti Cinzia</b>	Clinica Reumatologica, Patologia Generale, Patologia Clinica e Immunologia
<b>Renzetti Daniela</b>	Elementi di Clinica Psichiatrica
<b>Rossi Nicola</b>	Elementi di Fisica Quantistica
<b>Russo Mirella</b>	Clinica Neurologica
<b>Varanese Sara</b>	Clinica Neurologica
<b>Verzella Marco</b>	Elementi di Statistica e Metodologia della ricerca
<b>Zuccarini Nicola</b>	Fisiologia e Patologia apparato ORL



## DOCENTI MATERIE CARATTERIZZANTI

<b>Barlafante Gina</b>	Materia Medica Osteopatica, BLT, Metodologia Clinica Osteopatica
<b>Berettieri Pierluigi</b>	Osteopatia in ambito Viscerale
<b>Cozzolino Vincenzo</b>	Fisiologia I, (Sistema Nervoso), Materia medica Osteopatica, Metodologia Clinica Osteopatica
<b>D'Andreamatteo Susanna</b>	Osteopatia Strutturale
<b>De Matteis Francesca</b>	Osteopatia in ambito Cranio/Sacrale
<b>Di Domenico Alessandra</b>	Fisiologia I (Generale e Sistema Nervoso)
<b>Finocchi Riccardo</b>	Osteopatia Strutturale
<b>Giacintucci Franco</b>	Semeiotica Palpatoria
<b>Granchelli Davide</b>	Osteopatia Strutturale, Tecniche AVBA
<b>Martelli Marta</b>	Anatomia organi di senso, Anatomia Topografica – Osteopatia in ambito Cranio/Sacrale
<b>Orlando Francesco</b>	Osteopatia in ambito Cranio/Sacrale
<b>Patricelli Tiziana</b>	Metodo Funzionale
<b>Renzetti Cinzia</b>	Materia Medica, Metodologia Clinica Osteopatica, Tecniche Fasciali, BLT
<b>Travaglini Gianluca</b>	Anatomia, Anatomia Topografica
<b>Verzella Marco</b>	Tecniche fasciali

# ASSISTENTI

<b>Cavallo Ilaria Gina</b>	Embriologia
<b>Ciardelli Francesco</b>	Osteopatia Funzionale
<b>Cieri Antonio</b>	Osteopatia Craniale
<b>Criber Simone</b>	Osteopatia Strutturale
<b>Dezio Sonia</b>	Osteopatia in ambito Viscerale
<b>Di Pietrantonio Luca</b>	Osteopatia Strutturale
<b>Iezzi Giampaolo</b>	Osteopatia Strutturale
<b>Legnini Gianluca</b>	Osteopatia Strutturale
<b>Mongiovì Michele</b>	Osteopatia Craniale
<b>Palumbo Edoardo</b>	Osteopatia Strutturale
<b>Pollastrelli Alberto</b>	Osteopatia Strutturale
<b>Vecchioni Marco</b>	Tecniche Fasciali, BLT



## TUTOR

Barlafante Gina

Barlafante Luana

Capozucco Ilaria

Ciavarella Demetrio

Cicchitti Luca

Cirasino Francesco

Cozzolino Vincenzo

Criber Simone

D'Andreamatteo Susanna

De Lutiis Sandra

De Matteis Francesca

Del Conte Giovanni

Di Pietrantonio Luca

## TUTOR

D'Orazio Marianna

Giacintucci Franco

Giosuè Paola

Iezzi Giampaolo

Iezzi Lucio

Legnini Gianluca

Loprete Nicola

Lupacchini Maria Cristina

Marinelli Benedetta

Martelli Marta

Mattei Gabriella

Orlando Francesco

## TUTOR

Pace Giulia

Palumbo Carmela

Palumbo Edoardo

Patricelli Tiziana

Pollastrelli Alberto

Quaglietta Flavio

Recchi Antonella

Renzetti Cinzia

Rispoli Riccardo

Semproni Chiara

Spinelli Simone

Tersigni Simona

Travaglini Gianluca

## TUTOR ESTERNI

Aliotta Fabrizio	Loprete Nicola
Battistel Lorenzo	Lorubbio Giovanni
Berettieri Pierluigi	Marinelli Benedetta
Burzigotti Michele	Magrini Michele
Caruolo Giovanni	Palumbo Carmela
Castigliero Olindo	Pinto Laura
D'Andreamatteo Susanna	Quatraro Rossella
Finocchi Riccardo	Signorini Gianni
Gardelli Marco	Sisti Valentina
La Macchia Pietro	Splendiani Diana Laura
Matthias Lanza	Stefano Marco