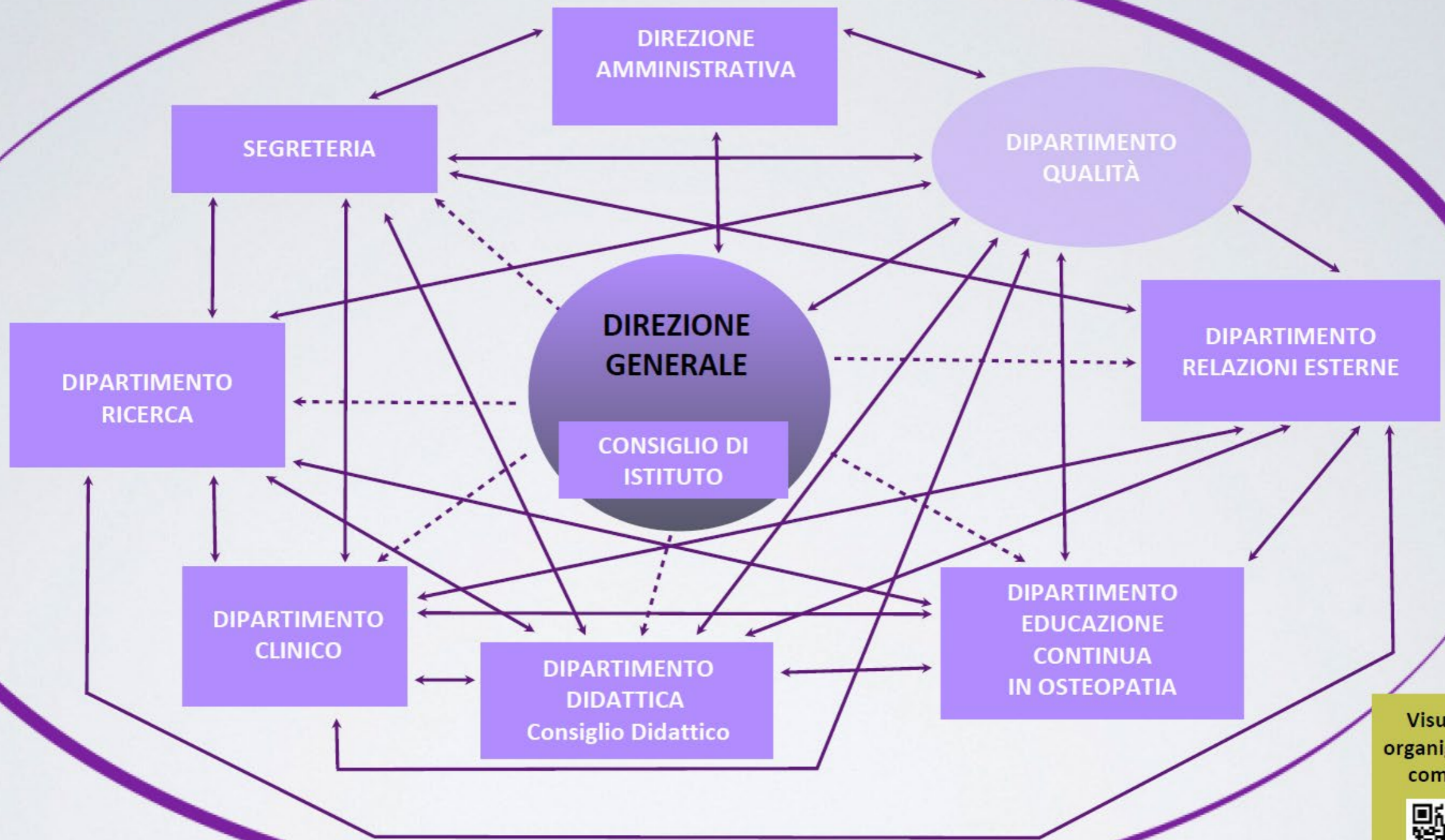


# ORGANIGRAMMA GENERALE DELL'ACCADEMIA ITALIANA OSTEOPATIA TRADIZIONALE









Visualizza organigramma completo



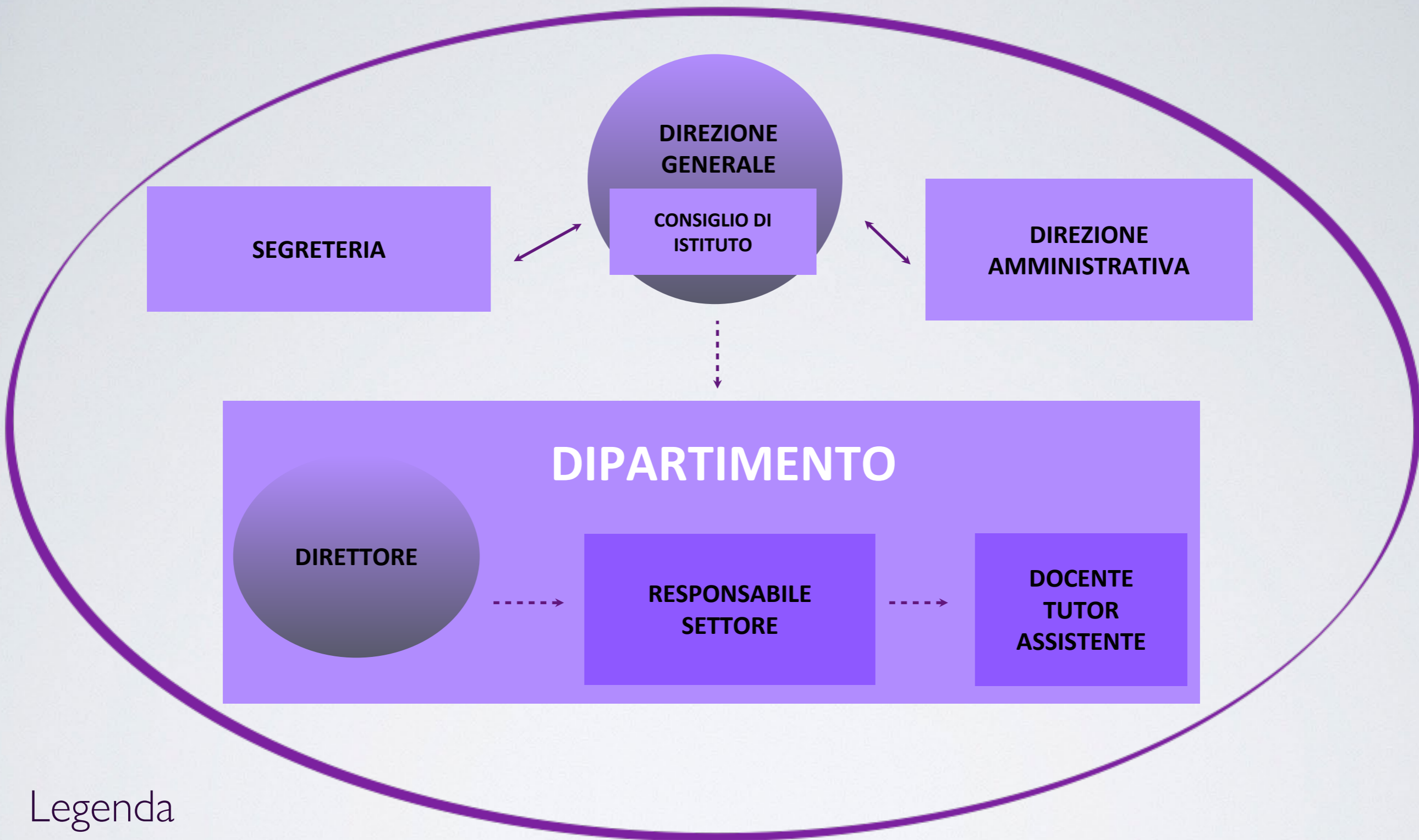
QR Code

## Legenda

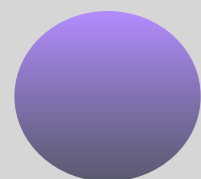
-  Professionalità direttiva
-  Comunità formativa: docenti-personale
-  Funzione organizzativa
-  Organismo di controllo
-  Collegamenti
-  Dipendenza gerarchica

Preparato dalla Direzione

Revisione del 2/2/24



## Legenda



Professionalità  
direttiva



Comunità  
formativa



Funzione  
organizzativa



Collegamenti

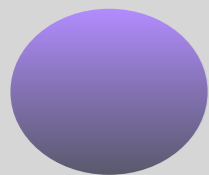


Dipendenza  
gerarchica

Preparato da  
RESP. QUALITÀ  
Approvato da  
DIRETTORE  
GENERALE



## Legenda



Professionalità  
direttiva



Comunità formativa



Funzione  
organizzativa

Preparato da  
RESP. QUALITÀ  
Approvato da  
DIRETTORE  
GENERALE

# DIPARTIMENTO DIDATTICA

## RESPONSABILI SETTORE

STRUTTURALE  
VISCERALE  
MATERIE DI BASE E CLINICHE  
CRANIO-SACRALE

## ASSISTENTI

STRUTTURALE  
MATERIE DI BASE E CLINICHE  
CRANIO-SACRALE

## DOCENTI

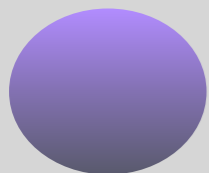
STRUTTURALE  
VISCERALE  
MATERIE DI BASE E CLINICHE  
CRANIO-SACRALE

**DIRETTORE**

### CONSIGLIO DIDATTICO

Direttore Generale  
Vice Direttore Generale  
Direttore Didattico – Responsabile  
Dipartimento Didattica  
Direttore Dipartimento Clinica

Legenda



Professionalità  
direttiva



Comunità formativa



Funzione  
organizzativa

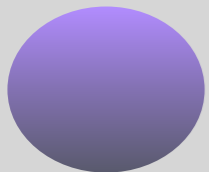
Preparato da  
RESP. QUALITÀ  
Approvato da  
DIRETTORE  
GENERALE

# DIPARTIMENTO CLINICA

**DIRETTORE CENTRO CLINICO ÁBATON**

**TUTOR**

## Legenda



Professionalità  
direttiva



Comunità formativa



Funzione  
organizzativa

Preparato da  
RESP. QUALITÀ  
Approvato da  
DIRETTORE  
GENERALE

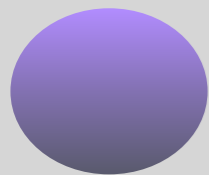
# DIPARTIMENTO EDUCAZIONE CONTINUA IN OSTEOPATIA

## RESPONSABILE

CORSI AGGIORNAMENTO INTERNI

CORSI AGGIORNAMENTO ESTERNI

### Legenda



Professionalità  
direttiva



Comunità formativa



Funzione  
organizzativa

Preparato da  
RESP. QUALITÀ  
Approvato da  
DIRETTORE  
GENERALE

# DIPARTIMENTO QUALITÀ

RESPONSABILE

## RESPONSABILI

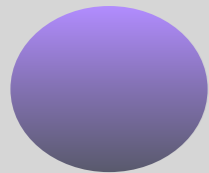
DOCUMENTI

MISURAZIONI

AUDIT

AUDITORS

Legenda



Professionalità  
direttiva



Comunità formativa



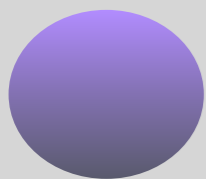
Funzione  
organizzativa

Preparato da  
RESP. QUALITÀ  
Approvato da  
DIRETTORE  
GENERALE

**DIPARTIMENTO  
RELAZIONI ESTERNE**

**RESPONSABILE  
ATTIVITA' RELAZIONI ESTERNE**

Legenda



Professionalità  
direttiva



Comunità formativa



Funzione  
organizzativa

Preparato da  
RESP. QUALITA'  
Approvato da  
DIRETTORE  
GENERALE



**DIPARTIMENTO  
RICERCA**

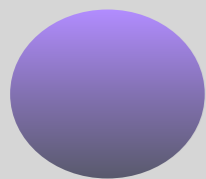
**DIRETTORE**

**RESPONSABILI**

FORMAZIONE

TESI

Legenda



Professionalità  
direttiva



Comunità  
formativa



Funzione  
organizzativa

Preparato da  
RESP. QUALITÀ  
Approvato da  
DIRETTORE  
GENERALE

**DIREZIONE AMMINISTRATIVA**

**Gina Barlafante**

**SEGRETERIA**

**A.I.O.T.**  
**(sede didattica)**

**Bindo Cozzolino**  
**Genny Prata**  
**Matteo Pugliese**

---

**ÁBATON**  
**(centro clinico)**

**Pia Barlafante**  
**Michela Tonti**

# CONSIGLIO DI ISTITUTO

**DIRETTORE e RESPONSABILE  
DIPARTIMENTO DIDATTICA**

**Gina Barlafante  
Francesco Di Giulio**

**DIRETTORE  
DIPARTIMENTO RICERCA**

**Luca Cicchitti**

**DIRETTORE  
DIPARTIMENTO CLINICA**

**Luca Cicchitti**

**DIREZIONE GENERALE E  
VICE DIREZIONE**

**Gina Barlafante  
Cinzia Renzetti**

**RESPONSABILE  
DIPARTIMENTO QUALITA'**

**Marco Vecchioni**

**RESPONSABILE  
DIPARTIMENTO EDUCAZIONE CONTINUA**

**Gina Barlafante**

**RESPONSABILE  
DIPARTIMENTO RELAZIONI ESTERNE**

**Marco Vecchioni**

**DIREZIONE GENERALE e VICE  
DIREZIONE GENERALE**

**Gina Barlafante**

**Cinzia Renzetti**

**DIPARTIMENTO CLINICA**

Direttore

**Luca Cicchitti**

**DIPARTIMENTO DIDATTICA**

Direttore Dipartimento  
**Gina Barlafante**

Responsabile Dipartimento  
**Francesco Di Giulio**

Responsabile Strutturale  
**Riccardo Finocchi**

Responsabile Viscerale  
**Pier Luigi Berettieri**

Responsabile Cranio-sacrale  
**Francesco Orlando**

**DIPARTIMENTO RICERCA**

Direttore e Responsabile Formazione

**Luca Cicchitti**

Responsabili Tesi

**Erika Affede – Erika Passeri**

## DIPARTIMENTO QUALITA'

Responsabile **Marco Vecchioni**

Responsabile Documenti **Marco Vecchioni**

Responsabile Misurazioni **Francesco Cirasino**

Responsabile Audit **Francesco Cirasino**

Auditors

**Cinzia Renzetti**

**Riccardo Finocchi**

**Francesco Cirasino**

## DIPARTIMENTO RELAZIONI ESTERNE

Responsabile **Marco Vecchioni**

## DIPARTIMENTO EDUCAZIONE CONTINUA

Responsabile **Gina Barlafante**

**DOCENTI MATERIE DI BASE E AFFINI**

<b>Aufiero Fausto</b>	Bionutrizione
<b>Barbato Michelino Visci Federico</b>	Clinica Ortopedica - Medicina Legale
<b>Barlafante Gina</b>	Clinica Ginecologica
<b>Bossi Ines</b>	Fisiologia, Patologia apparato Respiratorio e Urinario
<b>Cascini Andreina</b>	Ottica e Fisiologia della visione
<b>D'Attilio Michele Falone Giulia Pipitone Rossana</b>	Clinica Odontoiatrica
<b>Cozzolino Bindo</b>	Storia del pensiero medico, Epistemologia
<b>D'Alessandro Giandomenico</b>	Embriologia
<b>D'Incecco Carmine Mohn Angelika</b>	Clinica neonatologica e pediatrica
<b>Di Giovacchino Tonia</b>	Microbiologia, Istologia
<b>Di Giovanni Francesca</b>	Semeiotica, Fisiologia, Patologia apparato Digerente, Sistema Endocrino, Elementi di Oncologia ed Ematologia
<b>Di Liborio Massimiliano</b>	Elementi di Psicologia
<b>Giosuè Paola</b>	Anatomia e Fisiologia Sistema Nervoso
<b>Guidi Torquato</b>	Chimica e Fisica

**DOCENTI MATERIE DI BASE E AFFINI**

<b>Di Domenico Alessandra</b>	Biologia
<b>Mantini Cesare</b>	Radiologia
<b>Nespeca Luciano</b>	Fisiatria
<b>Patricelli Paola</b>	Istituzioni di Farmacologia
<b>Perilli Roberto</b>	Clinica Oculistica
<b>Proietti Giulio</b>	Patologia apparato Cardiovascolare
<b>Reimüller Claudia</b>	Inglese
<b>Renzetti Cinzia</b>	Fisiologia Cardiovascolare, Clinica Reumatologica, Patologia Generale, Patologia Clinica e Immunologia
<b>Spinella Salvatore</b>	Elementi di Clinica Psichiatrica
<b>Rossi Nicola</b>	Elementi di Fisica Quantistica
<b>Evangelista Giacomo Varanese Sara</b>	Clinica Neurologica
<b>Cicchitti Luca</b>	Elementi di Statistica e Metodologia della ricerca
<b>Zuccarini Nicola</b>	Fisiologia e Patologia apparato ORL

## DOCENTI MATERIE CARATTERIZZANTI

<b>Barlafante Gina</b>	Materia Medica, Fisiopatologia e Metodologia Clinica Osteopatica, Tecniche BLT- Tecniche fasciali
<b>Berettieri Pier Luigi</b>	Osteopatia in ambito viscerale
<b>Cicchitti Luca</b>	Metodologia Clinica Osteopatica
<b>D'Alessandro Giandomenico</b>	Embriologia, Materia Medica, Fisiopatologia e Metodologia Clinica Osteopatica
<b>D'Andreamatteo Susanna</b>	Osteopatia Strutturale
<b>De Matteis Francesca</b>	Osteopatia in ambito Cranio/Sacrale
<b>Di Domenico Alessandra</b>	Fisiologia Generale e Fisiologia del Sistema Nervoso
<b>Di Giulio Francesco</b>	Metodologia clinica Osteopatica
<b>Finocchi Riccardo</b>	Osteopatia Strutturale
<b>Giacintucci Franco</b>	Semeiotica Palpatoria
<b>Giosuè Paola</b>	Anatomia e Fisiologia Sistema Nervoso
<b>Granchelli Davide</b>	Osteopatia Strutturale, Tecniche HVLA
<b>Martelli Marta</b>	Anatomia organi di senso, Anatomia Topografica – Osteopatia in ambito craniale
<b>Orlando Francesco</b>	Osteopatia in ambito Cranio/Sacrale
<b>Patricelli Tiziana</b>	Metodo Funzionale
<b>Renzetti Cinzia</b>	Materia Medica, Fisiopatologia e Metodologia Clinica Osteopatica, Tecniche Fasciali, BLT
<b>Travaglini G.</b>	Anatomia, Anatomia Topografica

## ASSISTENTI

**Capozucco Ilaria**

Anatomia e Osteopatia in ambito Craniale

**Cieri Antonio**

Osteopatia craniale

**Criber Simone**

Osteopatia Strutturale

**Dezio Sonia**

Osteopatia in ambito Viscerale

**Di Pietrantonio Luca**

Osteopatia Strutturale

**Iezzi Giampaolo**

Osteopatia Strutturale

**Legnini Gianluca**

Osteopatia Strutturale

**Marcantonio Chiara**

Osteopatia Funzionale

**Mongiovì Michele**

Osteopatia craniale

**Palumbo Edoardo**

Osteopatia Strutturale

**Pollastrelli Alberto**

Osteopatia Strutturale

**Semproni Chiara**

Tecniche Fasciali, BLT

**Vecchioni Marco**

Tecniche Fasciali, BLT



## TUTOR

**Barlafante Gina**

**Barlafante Luana**

**Capozucco Ilaria**

**Ciavarella Demetrio**

**Cicchitti Luca**

**Cirasino Francesco**

**Criber Simone**

**De Lutiis Sandra**

**De Matteis Francesca**

**Del Conte Giovanni**

**Dezio Sonia**

**Di Gregorio Lusy**

## TUTOR

**Di Pietrantonio Luca**

**Giosuè Paola**

**Legnini Gianluca**

**Loprete Nicola**

**Lupacchini Maria Cristina**

**Marinelli Benedetta**

**Martelli Marta**

**Mattei Gabriella**

**Orlando Francesco**

**Pace Giulia**

## TUTOR

**Palumbo Carmela**

**Palumbo Edoardo**

**Patricelli Tiziana**

**Quaglietta Flavio**

**Recchi Antonella**

**Renzetti Cinzia**

**Rispoli Riccardo**

**Semproni Chiara**

**Spinelli Simone**

**Travaglini Gianluca**

**Vecchioni Marco**

## TUTOR Centro Clinico Ancona

**Chiodi Gioia**

**Gallucci Marco**

**Ghiandoni Luisella**

**Giosuè Paola - responsabile**

## TUTOR ESTERNI

<b>Abbro Marco</b>	<b>La Macchia Pietro</b>
<b>Aliotta Fabrizio</b>	<b>Loprete Nicola</b>
<b>Battistel Lorenzo</b>	<b>Lorubbio Giovanni</b>
<b>Berettieri Pierluigi</b>	<b>Marinelli Benedetta</b>
<b>Burzigotti Michele</b>	<b>Magrini Michele</b>
<b>Cantera Lorenza</b>	<b>Messi Gabriella</b>
<b>Caruolo Giovanni</b>	<b>Ottaviani Caterina</b>
<b>Castigliero Olindo</b>	<b>Palumbo Carmela</b>
<b>D'Andreamatteo Susanna</b>	<b>Pinto Laura</b>
<b>Di Martino Giuseppe</b>	<b>Quaglietta Flavio</b>
<b>Falchi Stefano</b>	<b>Quatraro Rossella</b>
<b>Finocchi Riccardo</b>	<b>Signorini Giovanni</b>
<b>Fittipaldi Vera</b>	<b>Sisti Valentina</b>
<b>Gardelli Marco</b>	<b>Splendiani Diana Laura</b>
<b>Genga Michele</b>	<b>Stefano Marco</b>